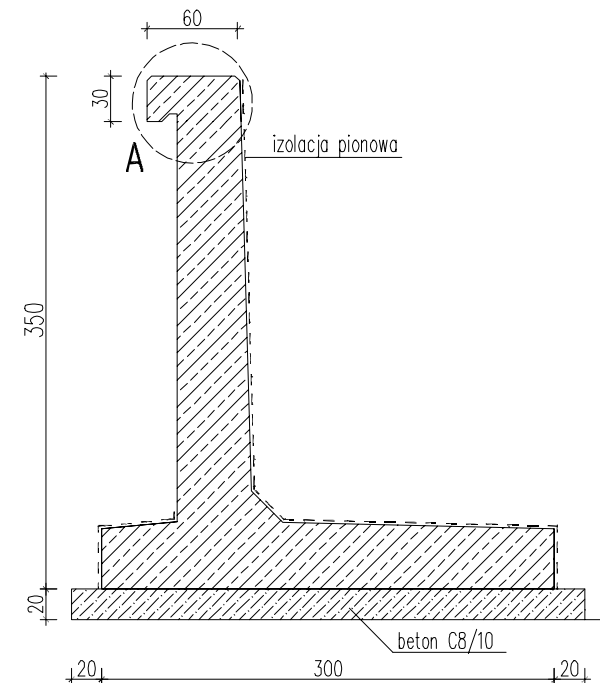
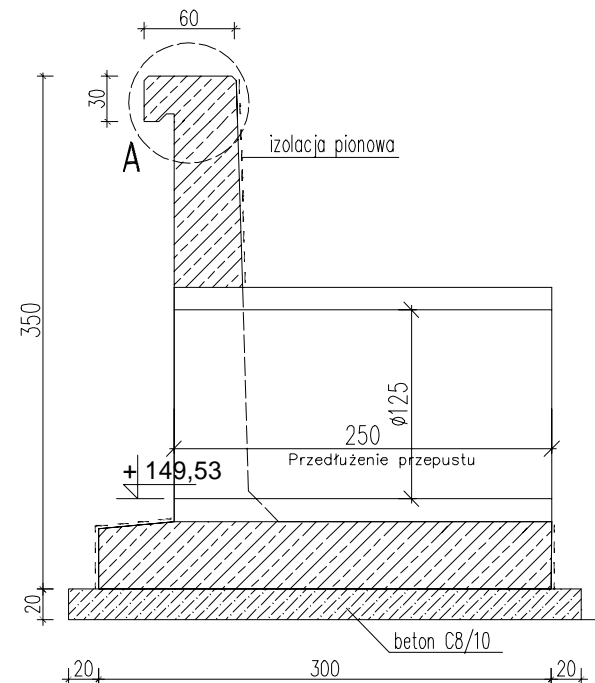


- UWAGI:
- Beton C25/30 hydrotechniczny. Stal A-IIIN (RB500W).
 - Wykonać szczelny dylatacyjny między poszczególnymi segmentami ściany oporowej.
 - Przed przystąpieniem do prac sprawdzić w terenie podstawowe gabaryty zasadniczych elementów.
 - W przypadku stwierdzenia warunków terenowych innych niż przyjęte w projekcie może nastąpić konieczność nieznacznych zmian wymiarów ściany oporowej. W razie konieczności wymiary te skorygować na budowie.
 - Zasypkę wykonać gruntem o $l_s=1,0$.
 - Izolację cienką (dwukrotne nałożenie powłok bitumicznych) należy pokryć wszystkie dostępne powierzchnie betonowe stykające się bezpośrednio z gruntem.

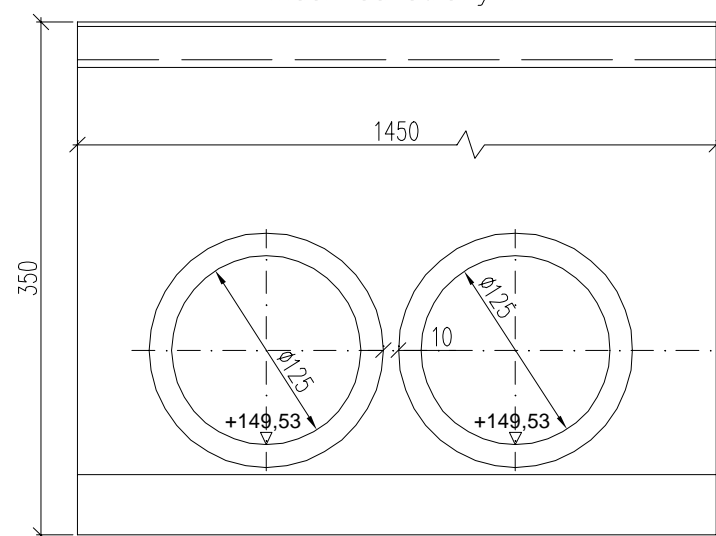
Schemat ściany oporowej



Przekrój w osi rury



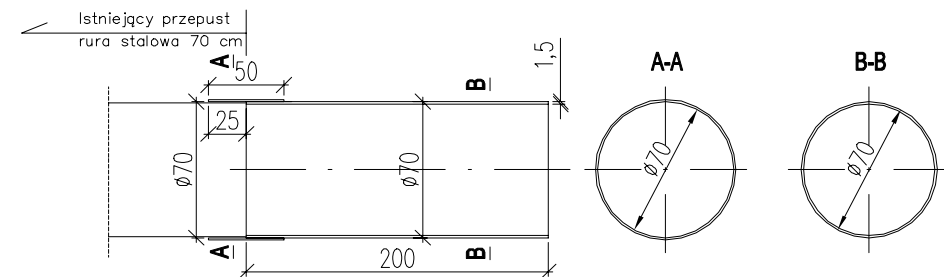
Widok od strony WW



Długość ściany oporowej 14,5 m

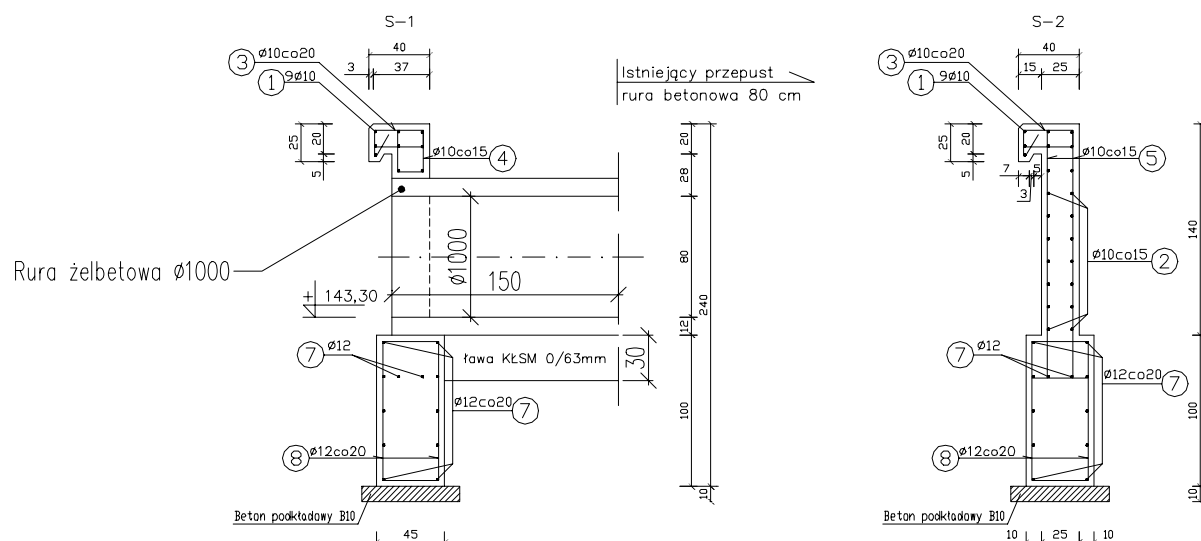
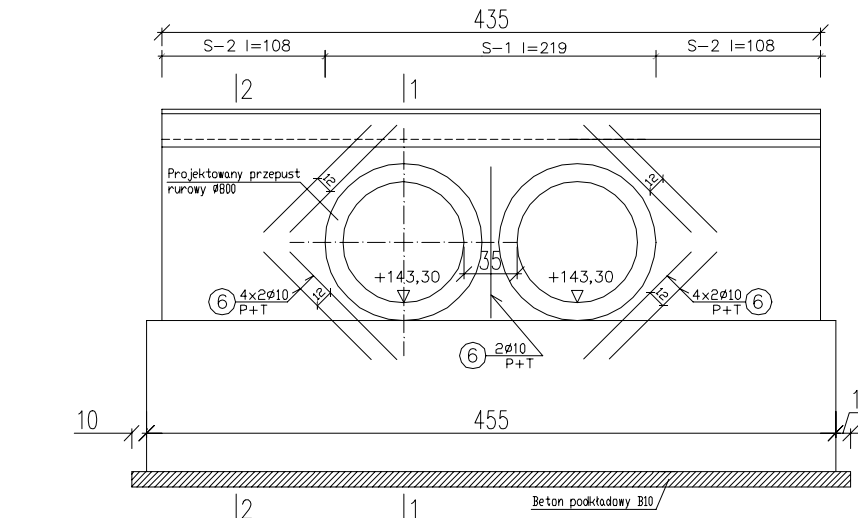
Nr pręta	Średnica pręta [mm]	Liczba prętów [szt.]	Długość pręta [m]	Długość całkowita [m]		Uwagi
				Średnica 12mm RB500W	Średnica 16mm RB500W	
1	16	69	5.36		369.84	
2	16	69	6.25		431.25	
3	16	69	3.51		242.19	
4	16	137	1.88		257.56	
5	12	86	6.46	555.56		
6	12	67	16.90	1132.30		
7	12	64	1.33	85.12		L średnie
8	12	137	1.47	201.39		
9	12	35	0.49	17.15		
10	12	35	0.53	18.55		
11	12	35	0.50	17.50		
Suma:			[m]	2027.57	1300.84	
Ciężar 1 mb			[kg]	0.888	1.578	
Masa ogólna			[kg]	1800.48	2052.73	
MASA SEGMENTU:			[kg]		3854.00	

Przeput w km 3+971






- Uwagi:
- Istniejący przeput stalowy należy dwustronnie przedłużyć za pomocą rury stalowej o średnicy 70 cm i grubości ścianki 1,5 cm.
 - Istniejącą rurę należy połączyć za pomocą pierścienia stalowego o długości 50 cm, pierścień musi zachodzić na zakład o długości min 25 cm na każdy z elementów i połączyć spawem.
 - Rurę należy układać na ławie z kruszywa łamanego 0/63 mm grubości 30 cm.

Przeput w km 4+982,48



- Uwagi:
- Dno koryta cieku od strony WW na długości 3m, ułożyć grubym kamieniem (30 cm)

Inwestor:  Powiat Wieruszowski ul. Rynek 1-7, 98-400 Wieruszów				
Jednostka projektowa:  Projektowanie i Nadzory Inwestorskie Grzegorz Zagórny Stradomia Wierzchnia 111, 56-500 Syców 				
Przebudowa drogi powiatowej nr 4706E Wieruszów - Cieszęcin - Wyszczanów				
Przepusty - konstrukcja				
Stanowisko	Imię i Nazwisko		Nr uprawnień / Specjalność	
Projektant	mgr inż. Grzegorz Zagórny		55/DOŚ/04 73/DOŚ/06 /spec. drogowa/	
Stadium: PW	Branża: Drogowa	Skala: 1:50 [cm]	Rysunek nr 7	Data: 29.05.2018 r.